



netfence sintegra



Die erfolgreiche Integration standortferner Niederlassungen in die bestehende Netzwerkinfrastruktur sowie die reibungslose Verfügbarkeit aller kritischen Business Applikationen und Daten ist für den Unternehmenserfolg unabdingbar.

Doch oftmals werden Remote Offices und Filialen hinsichtlich der Sicherheits- und Verfügbarkeits-Funktionalitäten der angebotenen Produkte wie Stiefkinder behandelt. Hersteller adressieren diesen Markt typischerweise mit stark abgespeckten Produkten, die nur über eine sehr begrenzte Funktionalität verfügen. Dies entspricht aber nicht den realen Anforderungen von Unternehmen, denn auch für Außenstellen wird das volle Spektrum von Sicherheitsfunktionen und Verfügbarkeit benötigt.

Die netfence sintegra Appliances von phion sind integrative Security-Gateways, die speziell Remote Sites mehr Sicherheit und höchste Verfügbarkeit ihrer digitalen Kommunikationswege bei deutlich niedrigeren Betreiberkosten ermöglichen.

Die integrierte Enterprise Firewall und VPN-Service gewährleisten volle Kompatibilität mit den unternehmensweit gültigen Security Policies und adressieren gleichzeitig die speziellen Anforderungen von Außenstellen mit Breitband-Anbindungen und dynamischer Adressenzuweisung. Damit können auch kleinere Nie-

derlassungen optimal in die bestehende, konzernweite Sicherheitsinfrastruktur eingebunden werden.

Ein weiteres, wesentliches Merkmal der netfence sintegra sind die eingebauten Funktionalitäten zur WAN-Optimierung. Das Management vielfacher Uplinks und die Verteilung des Datenverkehrs auf selbige erfolgt applikations-selektiv. Das umfassende und leistungsfähige Traffic Management der integrierten Firewall ermöglicht auch Packet- und Session-basiertes Load-Balancing. Darüberhinaus kann netfence sintegra mit Hilfe der transparenten HTTP und DNS Caching Funktionalitäten die effektive Bandbreitennutzung reduzieren.

netfence sintegra kombiniert leistungsfähiges Traffic Management der Firewall mit robustem und fehlertolerantem VPN zu echter Traffic Intelligence (TI).

Eine weitere Besonderheit der Traffic-Management-Technologie ist die Möglichkeit, den integrierten OSPF-Router auch dazu einzusetzen, um OSPF Wolken über VPN-Tunnel aufzubauen.

netfence sintegra wird in zwei unterschiedlichen Varianten angeboten - XS und S, wobei netfence sintegra S zusätzlich mit Real-time Accounting, sowie leistungsfähigerer CPU ausgestattet ist. Die netfence sintegra Appliances sind mit Lizenzen für 10 und 25 User verfügbar.

Features

- **Stateful Inspection Firewall**
- **Führende VPN-Technologie mit Traffic Intelligence**
- **Optimierung von WAN-Bandbreiten**
- **Content Security**
- **Application Protection**
- **Real-time Accounting***

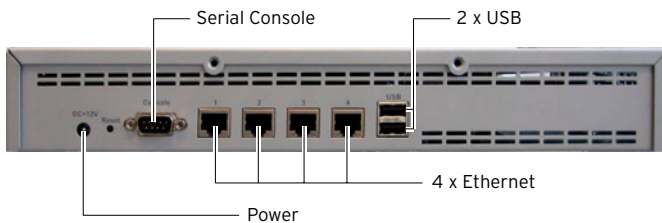
* nur netfence sintegra S

Benefits

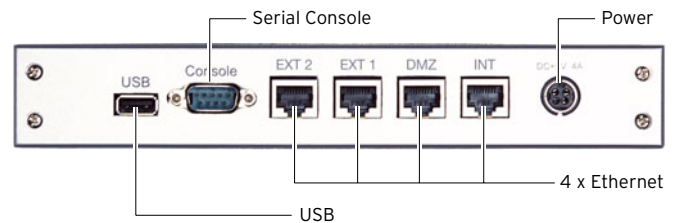
- **Hohe Verfügbarkeit durch Traffic Intelligence**
- **Umfassender enterprise-level Schutz**
- **Lokales und zentrales Management**
- **Einfaches Roll-Out und Recovery**
- **Skalierbarkeit**
- **Plug & Play Appliance für höchste Ansprüche**
- **Optimales Kosten-/Nutzenverhältnis**



SECUDOS



Heavensgate



Note that both, sintegra X and XS, use identical casing. The 19" rack version of netfence sintegra S by SECUDOS is not depicted.

Hardware specifications	netfence sintegra XS		netfence sintegra S	
	SECUDOS	Heavensgate	SECUDOS	Heavensgate
Manufacturer	SECUDOS	Heavensgate	SECUDOS	Heavensgate
Throughput FW	140 Mbit/s full-duplex (TCP) 81 Mbit/s (UDP - 512 Byte)	85 Mbit/s (TCP) 48 Mbit/s (UDP)	152 Mbit/s full-duplex (TCP) 113 Mbit/s (UDP - 512 Byte)	130 Mbit/s (TCP) 114 Mbit/s (UDP)
CPU	VIA Eden 400 MHz	VIA Eden 300 MHz	VIA Eden 1 GHz	VIA Eden 1 GHz
Chipset	VIA CLE266 VT8235	VIA Apollo Pro Media	VIA CLE266 VT8235	VIA Apollo Pro Media
RAM	256 MB	128 MB	256 MB	256 MB
HDD	2,5" 40 GB	2,5" 40 GB	2,5" 40 GB	2,5" 40 GB
LED Indicators	1 x Power, 1 x Status, 4 x LAN Link, 4 x LAN Active	1 x Power, 1 x Status, 4 x LAN Link, 4 x LAN Active	1 x Power, 1 x Status, 4 x LAN Link, 4 x LAN Active	1 x Power, 1 x Status, 4 x LAN Link, 4 x LAN Active
Interfaces	4 x 10/100Mbps Ethernet	4 x 10/100Mbps Ethernet	4 x 10/100Mbps Ethernet	4 x 10/100Mbps Ethernet
Expansion slots	1 x PCI 32bit, 1 x MiniPCI	-	1 x PCI 32bit, 1 x MiniPCI	-
I/O interface	DB-9 RS-232	DB-9 RS-232	DB-9 RS-232	DB-9 RS-232
Recovery	SDR* or USB stick**	USB stick**	SDR* or USB stick**	USB stick**
Form factor	Slimline desktop	Slimline desktop	Slimline desktop / 19" 240 Rackmount	Slimline desktop
Dimensions	330 x 161,7 x 50 mm	223 x 157 x 37 mm	330 x 161,7 x 50 / 426 x 375 x 44 mm	223 x 157 x 37 mm
Net weight	2 kg	2,5 kg	2 kg	2,5 kg
Power supply	external 60W (100 - 240V AC)	external 20W (100 - 240V AC)	external 60W (100 - 240V AC)	external 20W (100 - 240V AC)
Operating temp	0°C to +40°C	0°C to +40°C	0°C to +40°C	0°C to +40°C
Storage temp	-20°C to +70°C	-20°C to +80°C	-20°C to +70°C	-20°C to +80°C
Humidity	5% to 95% RH, non condensing	10% to 90% RH, non condensing	5% to 95% RH, non condensing	10% to 90% RH, non condensing
Certification	CE, FCC CLASS B	CE, FCC, TÜV	CE, FCC CLASS B	CE, FCC, TÜV
Warranty	1-year warranty (parts and labor)	1-year warranty (parts and labor)	1-year warranty (parts and labor)	1-year warranty (parts and labor)
Warranty option	Extended warranty and Support-Package	Extended warranty and Support-Package	Extended warranty and Support-Package	Extended warranty and Support-Package

* Secure Disaster Recovery

** USB stick, min. 512MB, is not included in delivery

Enterprise Security & Connectivity für Aussenstellen

Network Protection	netfence sintegra XS	netfence sintegra S
Stateful packet forwarding	✓	✓
Transparent proxying mode (TCP)	✓	✓
Intrusion prevention, DoS and DDoS protection, SYN attack protection	✓	✓
Port / address range scan detection	✓	✓
NAT / PAT	✓	✓
Routing / bridging mode	✓	✓
WAN bandwidth management	✓	✓

Network Support	netfence sintegra XS	netfence sintegra S
Multiple provider / WAN link support	✓	✓
xDSL supported (PPTP, PPPoE)	✓	✓
Cable modem supported (DHCP)	✓	✓

VPN	netfence sintegra XS	netfence sintegra S
Site-to-site VPN with Traffic Intelligence	✓	✓
VPN tunnel monitoring	✓	✓
Remote access VPN	✓	✓
Redundant VPN tunnel endpoints supported	✓	✓
External PKI support, integrated private CA	✓	✓
AES, 3DES, DES encryption	✓	✓
Native IPSEC for 3rd party interoperability	✓	✓
NAT traversal	✓	✓
PPTP/L2TP support	✓	✓

Content Security	netfence sintegra XS	netfence sintegra S
URL filtering *	✓	✓
Anti virus *	-	✓

Application Gateway	netfence sintegra XS	netfence sintegra S
DNS caching	✓	✓
Web proxy	✓	✓
DHCP relaying, DHCP server	✓	✓

Management	netfence sintegra XS	netfence sintegra S
Central management	✓	✓
Local management	✓	✓
Multiple administrators	✓	✓
Role-based administrators	✓	✓
Real-time accounting	-	✓
Easy roll-out and recovery	✓	✓
USB installation and recovery	✓	✓
Full life-cycle management	✓	✓

* Service requires additional subscription.

Additional information is available from

Headquarters:

phion Information Technologies GmbH

Eduard-Bodem-Gasse 1
6020 Innsbruck
AUSTRIA

Phone +43-(0)512-394545-0
Fax +43-(0)512-394545-20
Mail office@phion.com
www.phion.com

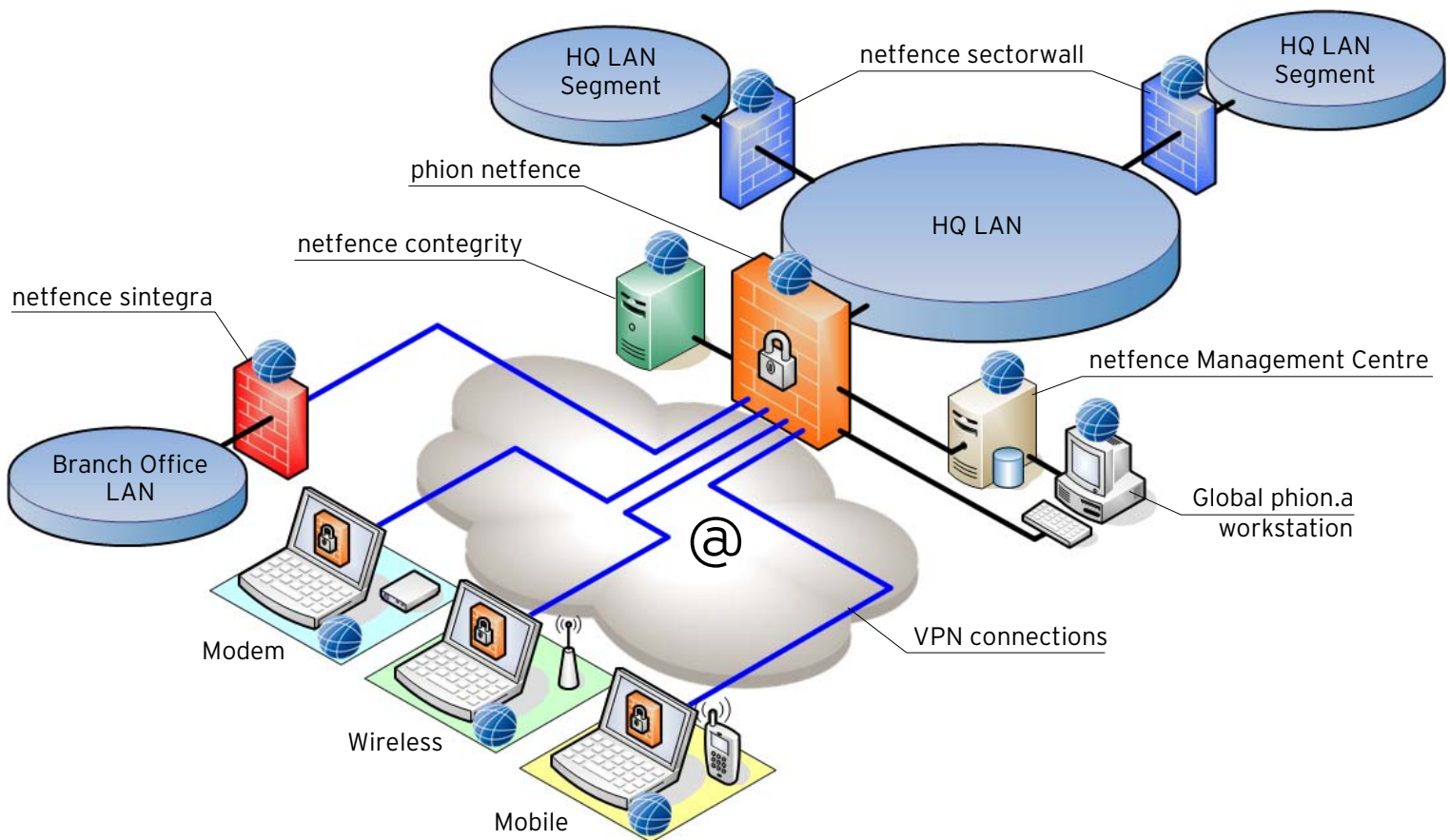
Regional Office:

phion Information Technologies GmbH

Humboldtstr. 12
85609 Aschheim
GERMANY

Phone +49-(0)89-94490-240
Fax +49-(0)89-94490-110
Mail office@phion.com
www.phion.com

"netfence Communication Protection Architecture"



Affiliations & Partnerships

