

netfence sectorwall



Moderne Sicherheitsarchitekturen schützen Corporate Networks nicht nur an der Schnittstelle nach aussen. Im Gegenteil - die meisten "erfolgreichen" Bedrohungen erfolgen intern. Internes Firewalling oder Segmentierung schützt die digitalen Unternehmenswerte vor Angriffe und Missbrauch im internen Netzwerk. Umfangreiche Analyse- und Reportingtools und Visualisierung geben Unternehmen lückenlose Einblicke in Netzwerkaktivitäten.

Die netfence sectorwall Appliances von phion sind die optimale Lösung für internes Firewalling und LAN-Segmentierung und sind für den Einsatz im zentralen Unternehmensbereich vorgesehen.

Mit netfence sectorwall Appliances lassen sich unternehmensweite Security-Policies effizient nicht mehr nur am Perimeter und in den Aussenstellen umsetzen, sondern auch im immer wichtigeren internen Kernbereich.

netfence sectorwall Appliances bieten detailliertes ARP-Monitoring zum Schutz der internen Netzwerke vor ARP Spoofing und ARP Poisoning, IP Spoofing und

falsch konfigurierte Clients werden durch die integrierten Funktionalitäten des Reverse Routing Path Checks erkannt.

netfence sectorwall partizipieren auch an der RPC Kommunikation zwischen Clients und End-point Mappers (DCE/RPC) oder Portmappers (ONC/RPC). Dadurch entfällt die Notwendigkeit, weite Port Ranges zu öffnen. Durch den visualisierten Echtzeit-Status und Access Cache können alle Verbindungen mit den entsprechenden Protokollnamen jederzeit angezeigt und identifiziert werden.

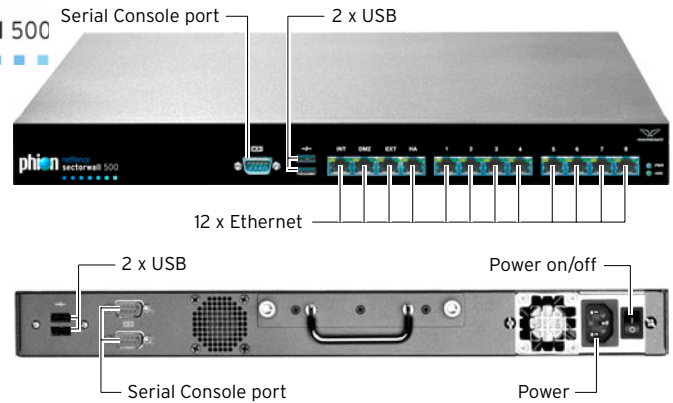
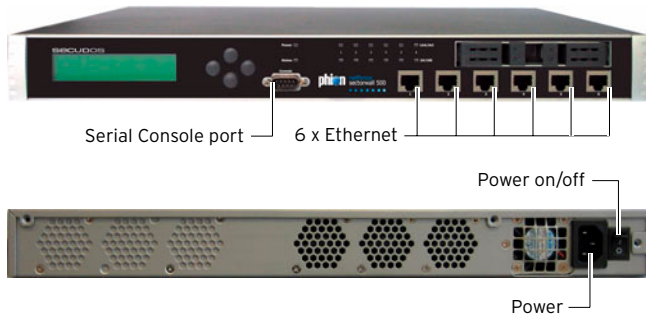
netfence sectorwall wird auf zwei unterschiedlich leistungsfähigen Plattformen angeboten:

- **netfence sectorwall 500** ist für den Einsatz von bis zu mehreren 100 MBit Durchsatz vorgesehen. Die Anzahl der lizenzierten IP Adressen ist unlimitiert.
- **netfence sectorwall 2000** ist für den Einsatz von bis zu 2 GBit Durchsatz vorgesehen. Die Anzahl der lizenzierten IP

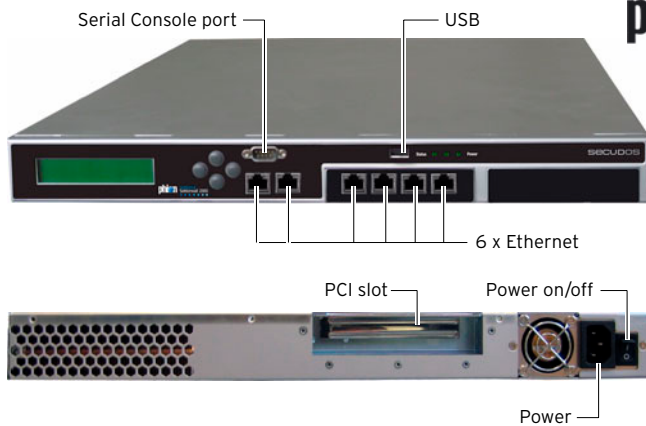
Features & Benefits

- **Transparentes Bridging**
- **Gewährleistung der Integrität interner Routing-Strukturen durch kontrollierte Unterstützung des OSPF-Routings**
- **Application Protection für kontrollierten Zugriff auf FTP und SSHv2 und zur Umsetzung interner Security Policies**
- **Integrierte DNS Caching/Forwarding Services reduzieren internen DNS-Verkehr und erhöhen gleichzeitig die Sicherheit**
- **Schutz der Unternehmenswerte vor internen Bedrohungen und Missbrauch**
- **Umsetzung globaler Sicherheits-Policies**
- **Lokales und zentrales Management**
- **Komplettes Life-Cycle Management**
- **Optimales Kosten/Nutzenverhältnis**
- **Einfaches Roll-Out**

netfence sectorwall



SECUDOS



Heavensgate

tba

Hardware specifications	netfence sectorwall 500		netfence sectorwall 2000	
	SECUDOS	Heavensgate	SECUDOS	Heavensgate
Throughput FW	403 Mbit/s full-duplex (TCP) 368 Mbit/s (UDP - 512 Byte)	442 Mbit/s full-duplex (TCP) 403 Mbit/s (UDP)	5,2 GB/s full-duplex (TCP)	tba
CPU	Intel Pentium 4	Intel Pentium 4	Single XEON	tba
Chipset	845 GL	845 GL	Intel E7501	tba
RAM	1024 MB	512 MB	2048 MB	tba
HDD	2,5" 40 GB	2,5" 60 GB	3,5" 40 GB	tba
LED Indicators	1 x Power, 1 x Status, 6 x LAN Link, 6 x LAN Active, 6 x LAN Speed	1 x Power, 1 x HDD, 12 x Link, 12 x Active	1 x Power, 1 x Status, 1 x HDD, LAN Link, LAN Active (10/100/1000)	tba
Interfaces	2 x 10/100/1000 Ethernet 4 x 10/100 Ethernet 6 Ethernet connectors	4 x 10/100/1000 Ethernet 8 x 10/100 Ethernet	6 x Gigabit port	tba
Expansion slots	1 x PCI	1 x PCI	1 x Port bracket*	tba
I/O interface	DB-9 RS-232	DB-9 RS-232	DB-9 RS-232	tba
Add. feature	SDR**	-	SDR**	tba
Form factor	19" 1U Rackmount	19" 1U Rackmount	19" 1U Rackmount	tba
Dimensions	426 x 240 x 45 mm	424 x 380 x 43,5 mm	431 x 500 x 44 mm	tba
Net weight	5,4 kg	10,1 kg	10 kg	tba
Power supply	Internal open frame 200 W Switching	250 W (100 V - 240 V AC)	1U 300 W power supply	tba
Operating temp	0 °C to +40 °C	0 °C to +40 °C	0 °C to +40 °C	tba
Storage temp	-20 °C to +70 °C	-20 °C to +80 °C	-20 °C to +70 °C	tba
Humidity	5 % to 95 % RH, non condensing	10 % to 90 % RH, non condensing	5 % to 95 % RH, non condensing	tba
Certification	CE, FCC CLASS A	CE, FCC, TÜV	CE, FCC CLASS A	tba
Warranty	1-year warranty (parts and labor)	1-year warranty (parts and labor)	1-year warranty (parts and labor)	tba
Warranty option	Extended warranty and Support-Package max. 3 years	Extended warranty and Support-Package	Extended warranty and Support-Package max. 3 years	tba

* Following modules are available:
 • Gigabit Ethernet Module - 4 Ethernet ports per module
 • GBIC Module - 2 GBIC ports per module
 • Fiber Module - 2 Fiber ports per module

** Secure Disaster Recovery

Schutz und Sicherheit für interne Netzwerke

Security features	netfence sectorwall 500	netfence sectorwall 2000
DoS and DDoS protection	✓	✓
SYN-flooding protection, ICMP rate and size limitation By way of an integrated intrusion prevention (IPS) engine it can confine virus and other malicious code outbreaks to a single compartment	✓	✓
Firewall user authentication on a per rule basis with metadirectory and PKI support	✓	✓
DHCP relaying with packet loop protection and configurable agent-ID policy	✓	✓
Protocol awareness for Microsoft DCE/RPC, ONC/RPC protocol in passive mode by interpreting the respective traffic, or active mode by querying the DCE/RPC endpoint mappers or ONC/RPC portmappers directly	✓	✓
Protocol awareness for VoIP protocols SIP, H.323 and Cisco Skinny (SCCP)	✓	✓
Optional interception of SSHv2 terminal access and FTP requests by fully fledged application proxies supporting user authentication against metadirectories	✓	✓
ARP traffic monitoring	✓	✓
Protection against indirect DoS by adjustable log policy	✓	✓
FTP and SSHv2 terminal access interception	✓	✓

Operation modes	netfence sectorwall 500	netfence sectorwall 2000
VLAN 802.1q support	✓	✓
Ethernet channel bonding support	✓	✓
High availability capable with transparent session failover	✓	✓
Routing mode support	✓	✓
Bridging mode support	✓	✓

Management features	netfence sectorwall 500	netfence sectorwall 2000
Comprehensive GUI based configuration management of all system attributes	✓	✓
Cascaded firewall rule sets support multiple virtual subrulesets with jump instructions	✓	✓
Virtual rule analyser of firewall protecting against configuration errors	✓	✓
Network configuration analyser protecting against configuration errors	✓	✓
Role-based multi administrator management model	✓	✓
Full life-cycle management support (software update)	✓	✓
Speed install and recovery functionality (4 mins)	✓	✓
Fully compatible with all netfence Management Centre types	✓	✓
Advanced secure log streaming support for integration into security management systems	✓	✓
Bandwidth management (8 traffic bands) - CBWFQ	✓	✓
Unlimited protected IP addresses	✓	✓
Real-time traffic accounting and visualisation	✓	✓
Log streaming support to reduce local I/O load	✓	✓
Cumulative log streaming support to reduce local I/O load in high throughput scenarios	✓	✓
Easy roll-out and recovery	✓	✓

Additional information is available from

Headquarters:

phion Information Technologies GmbH

Eduard-Bodem-Gasse 1
6020 Innsbruck
AUSTRIA

Phone +43-(0)512-394545-0
Fax +43-(0)512-394545-20
Mail office@phion.com
www.phion.com

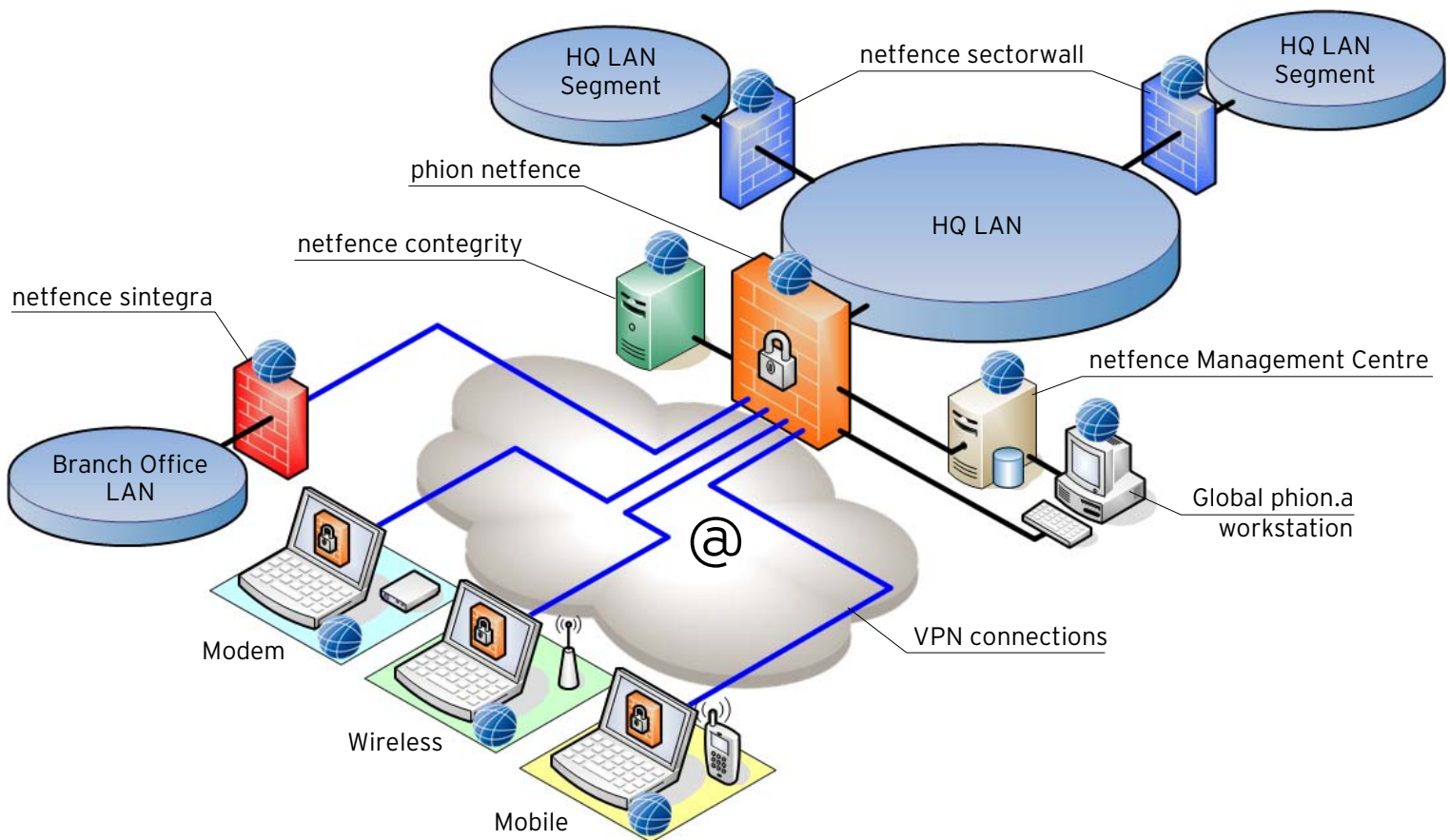
Regional Office:

phion Information Technologies GmbH

Humboldstr. 12
85609 Aschheim
GERMANY

Phone +49-(0)89-94490-240
Fax +49-(0)89-94490-110
Mail office@phion.com
www.phion.com

"netfence Communication Protection Architecture"



Affiliations & Partnerships

