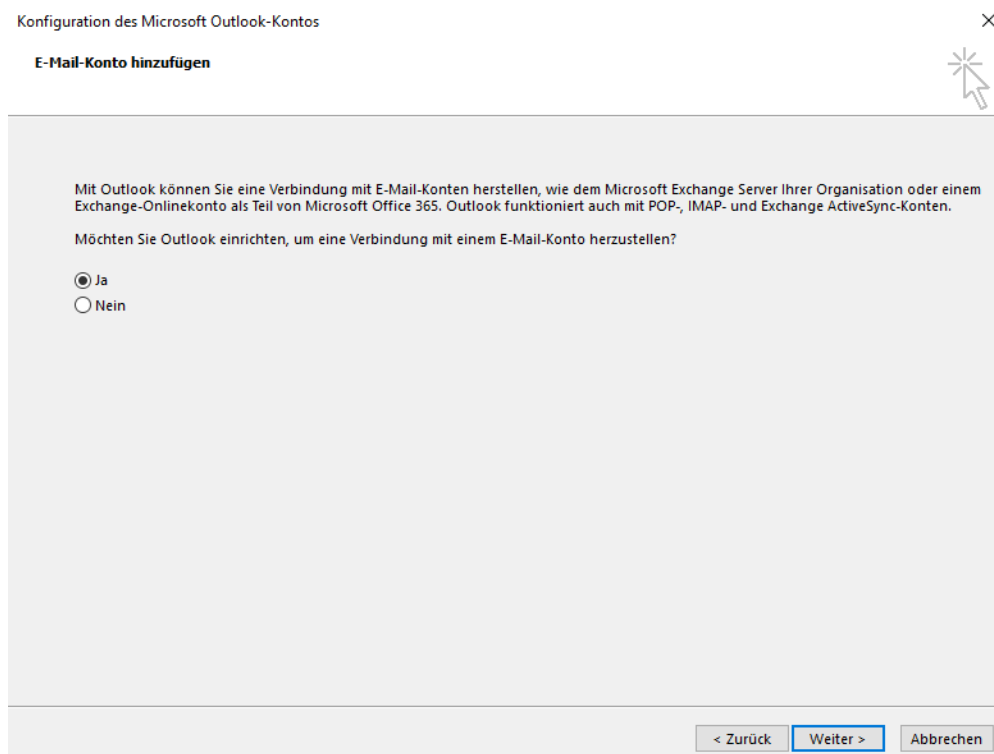


Wir verbinden Menschen.
Im Büro, zu Hause, unterwegs.

E-Mailkonteneinrichtung in Microsoft Outlook 2016

Diese Anleitung zeigt Ihnen wie Sie Ihr Net4You E-Mailkonto in Microsoft Outlook 2016 einrichten.

Nach der erfolgreichen Installation von Microsoft Outlook 2016, bestätigen sie mit „**Ja**“ und „**Weiter**“, dass Sie eine Verbindung mit einem bereits bestehenden Konto einrichten möchten.



Konfiguration des Microsoft Outlook-Kontos

E-Mail-Konto hinzufügen

Mit Outlook können Sie eine Verbindung mit E-Mail-Konten herstellen, wie dem Microsoft Exchange Server Ihrer Organisation oder einem Exchange-Onlinekonto als Teil von Microsoft Office 365. Outlook funktioniert auch mit POP-, IMAP- und Exchange ActiveSync-Konten.

Möchten Sie Outlook einrichten, um eine Verbindung mit einem E-Mail-Konto herzustellen?

Ja
 Nein

< Zurück Weiter > Abbrechen

Hier bietet Ihnen Outlook nun 2 Möglichkeiten:

- **automatische Konfiguration**
- **manuelle Konfiguration**

Automatische Konfiguration

Wählen Sie „**E-Mail-Konto**“ aus und tragen Sie Ihre Zugangsdaten ein. Diese haben Sie nach dem Anlegen der Mailbox bei Net4You per E-Mail erhalten. Anschließend bestätigen Sie Ihre Eingaben mit „**Weiter**“.

Sollten Sie Ihre Zugangsdaten nicht zur Hand haben, kontaktieren Sie bitte unseren Support unter technik@net4you.net um diese zu erhalten.

Konto hinzufügen X

Konto automatisch einrichten
Outlook kann Ihre E-Mail-Konten automatisch konfigurieren.

E-Mail-Konto

Ihr Name:
Beispiel: Heike Molnar

E-Mail-Adresse:
Beispiel: heike@contoso.com

Kennwort:

Kennwort erneut eingeben:
Geben Sie das Kennwort ein, das Sie vom Internetdienstanbieter erhalten haben.

Manuelle Konfiguration oder zusätzliche Servertypen

Nach richtiger Eingabe Ihrer Zugangsdaten ist die automatische Einrichtung bereits abgeschlossen und Sie können das Setup mit „**Fertig stellen**“ beenden.

Konto hinzufügen X

Der Vorgang wurde erfolgreich abgeschlossen.

Konfiguration

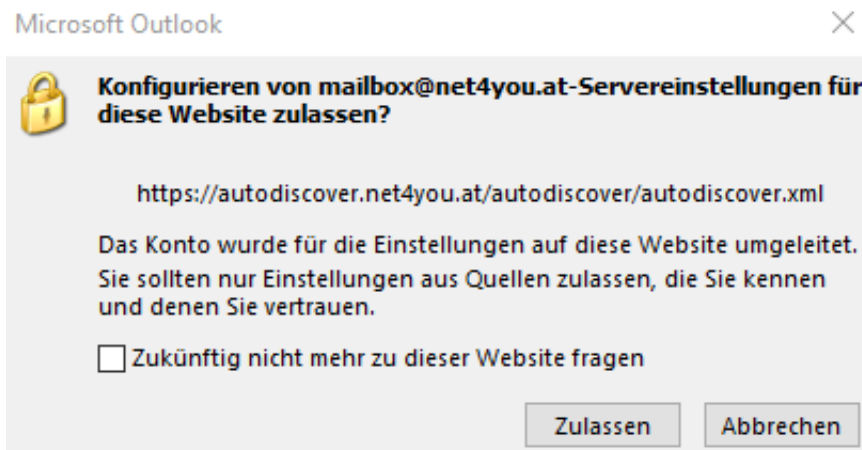
Outlook schließt die Konfiguration Ihres Kontos ab. Dieser Vorgang kann einige Minuten dauern.

- ✓ Netzwerkverbindung herstellen
- ✓ Nach mailboxtest@net4you.at-Einstellungen suchen
- ✓ Am Server anmelden und eine E-Mail-Testnachricht senden

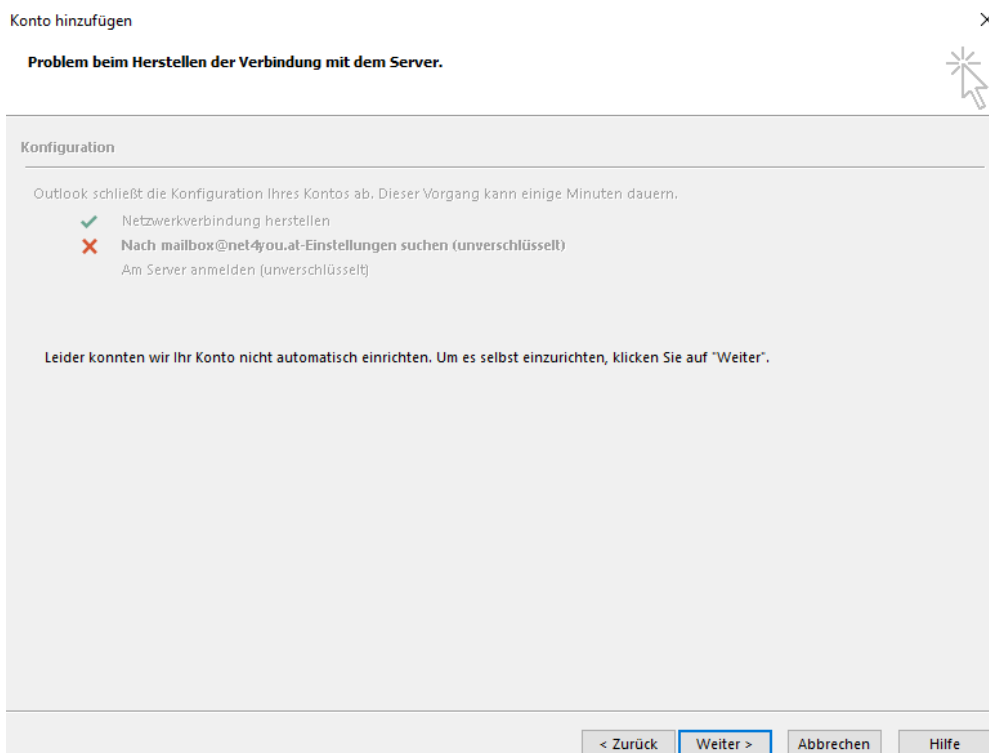
Ihr IMAP-E-Mail-Konto wurde erfolgreich konfiguriert.

Kontoeinstellungen ändern

Sollten Sie während des Einrichtungsprozesses folgende Meldung erhalten, bestätigen Sie diese mit „**Zulassen**“.



Sollten Sie Probleme bei der automatischen Einrichtung Ihrer Mailbox haben, klicken Sie auf „**Zurück**“ und prüfen Sie, ob Ihre Zugangsdaten korrekt sind.



Sollte Sie wiederholt eine Fehlermeldung bei der automatischen Einrichtung erhalten, klicken Sie auf „**Zurück**“ und fahren Sie mit der **manuellen Konfiguration** fort.

Manuelle Konfiguration

Wählen Sie „**Manuelle Konfiguration oder zusätzliche Servertypen**“.

Konto hinzufügen

X

Konto automatisch einrichten

Manuelle Einrichtung eines Kontos oder Herstellen einer Verbindung mit anderen Servertypen.



E-Mail-Konto

Ihr Name:
Beispiel: Heike Molnar

E-Mail-Adresse:
Beispiel: heike@contoso.com

Kenntwort:

Kenntwort erneut eingeben:
Geben Sie das Kennwort ein, das Sie vom Internetdienstanbieter erhalten haben.

Manuelle Konfiguration oder zusätzliche Servertypen

< Zurück Weiter > Abbrechen Hilfe

Anschließend „**POP oder IMAP**“ auswählen.

Konto hinzufügen

X

Wählen Sie Ihren Kontotyp aus.



Office 365
Automatische Einrichtung für Office 365-Konten

E-Mail-Adresse:
Beispiel: heike@contoso.com

POP oder IMAP
Erweiterte Einrichtung für POP- oder IMAP-E-Mail-Konten

Exchange ActiveSync
Erweiterte Einrichtung für Dienste, die Exchange ActiveSync verwenden

< Zurück Weiter > Abbrechen Hilfe

Protokolle

Sie haben nun die Auswahl zwischen:

1. Post Office Protocol Version 3 (POP3)
2. Internet Message Access Protocol (IMAP)

1. Post Office Protocol Version 3 (POP3):

- Keine Synchronisation mit Net4You Mailserver

Die Standardeinstellungen von POP3 sehen vor, dass E-Mails vom Mailserver abgerufen werden und somit nicht mehr am Server verfügbar sind, sondern nur noch am Computer gespeichert werden. Es gibt aber die Möglichkeit eine Kopie der Mails am Server zu belassen. Diese Einstellung kann unter „Erweitere Einstellungen“ → „Servereinstellungen“ angepasst werden.

Bei Verwendung des **Post Office Protocol Version 3 (POP3)** sind folgende Einstellungen zu treffen:

Name:	Anzeigename bei ausgehenden E-Mails
E-Mail-Adresse:	E-Mail-Adresse Ihrer Net4You Mailbox
Kontotyp:	POP3
Posteingangsserver:	mail.net4you.net
Postausgangsserver:	mail.net4you.net
Benutzername:	Benutzername Ihrer Net4You Mailbox
Kennwort:	Passwort Ihrer Net4You Mailbox

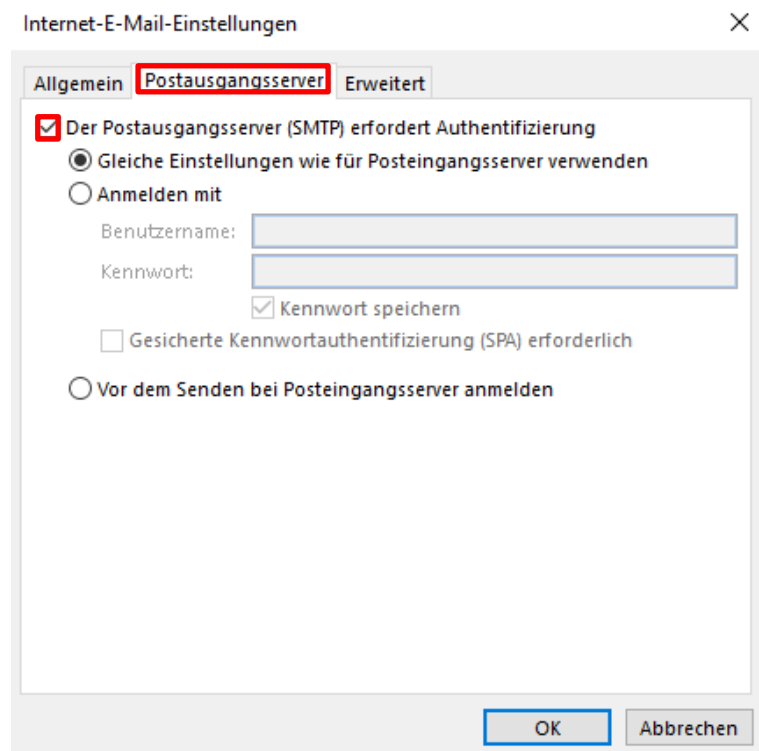
Wählen Sie anschließend „**Weitere Einstellungen**“.

Konto hinzufügen X

POP- und IMAP-Kontoeinstellungen
Geben Sie die E-Mail-Servereinstellungen für Ihr Konto ein. *

Benutzerinformationen	Kontoeinstellungen testen
Ihr Name: <input type="text" value="mailboxtest"/>	Wir empfehlen Ihnen, das Konto zu testen, damit sichergestellt ist, dass alle Einträge richtig sind.
E-Mail-Adresse: <input type="text" value="mailbox@net4you.at"/>	
Serverinformationen	<input type="button" value="Kontoeinstellungen testen ..."/>
Kontotyp: <input type="text" value="POP3"/>	<input checked="" type="checkbox"/> Kontoeinstellungen durch Klicken auf "Weiter" automatisch testen
Posteingangsserver: <input type="text" value="mail.net4you.net"/>	Neue Nachrichten übermitteln in:
Postausgangsserver (SMTP): <input type="text" value="mail.net4you.net"/>	<input checked="" type="radio"/> Neue Outlook-Datendatei
Anmeldeinformationen	<input type="radio"/> Vorhandene Outlook-Datendatei
Benutzername: <input type="text" value="mailboxtest"/>	<input type="text" value=""/> <input type="button" value="Durchsuchen"/>
Kennwort: <input type="password" value="*****"/>	
<input checked="" type="checkbox"/> Kennwort speichern	<input type="button" value="Weitere Einstellungen"/>
<input type="checkbox"/> Anmeldung mithilfe der gesicherten Kennwortauthentifizierung (SPA) erforderlich	

Unter „**Postausgangsserver**“ muss der Haken bei „**Der Postausgangsserver (SMTP) erfordert Authentifizierung**“ und „**Gleiche Einstellungen wie für Posteingangsserver verwenden**“ gesetzt werden.



Im Reiter „**Erweitert**“ müssen folgende Einstellungen vorgenommen werden:

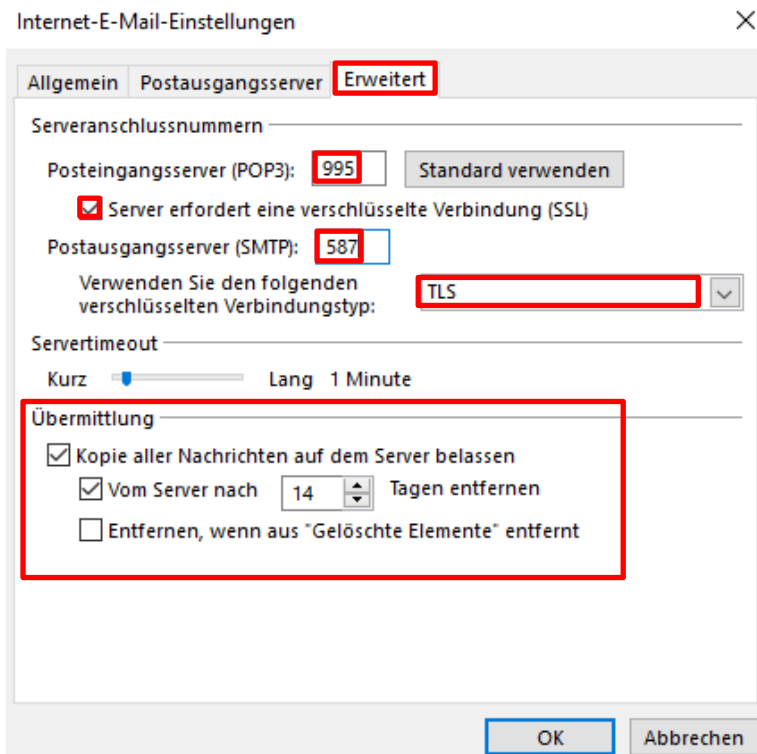
Posteingangsserver (POP3): 995

Haken bei „**Server erfordert eine Verschlüsselung Verbindung (SSL)**“ muss gesetzt werden.

Postausgangsserver (SMTP): 587

verschlüsselter Verbindugstyp: TLS

Im Unterpunkt „**Übermittlung**“ kann hier außerdem festgelegt werden, ob und wie lange Ihre E-Mails am Net4You Mailserver gespeichert werden.



2. Internet Message Access Protocol (IMAP):

- **Synchronisation mit Net4You Mailserver**

IMAP lädt die E-Mails auf Ihren Computer, behält aber eine Kopie aller Nachrichten auf dem Server. Bei jeder neuen Verbindung werden neue E-Mails oder der Status der bereits gelesenen E-Mail synchronisiert.

Beste Variante, wenn Sie Ihre E-Mails von verschiedenen Geräten abrufen, da Ihre E-Mails so lange bei Ihrem E-Mail-Anbieter gespeichert werden, bis Sie sie löschen. Dadurch bleibt Ihr Posteingang auf jedem Gerät gleich, solange sich Ihre Geräte mit Ihrem E-Mail-Dienst verbinden können.

Bei Verwendung des Internet Message Access Protocol (IMAP) sind folgende Einstellungen zu treffen:

Name:	Anzeigename bei ausgehenden E-Mails
E-Mail-Adresse:	E-Mail-Adresse Ihrer Net4You Mailbox
Kontotyp:	IMAP
Posteingangsserver:	mail.net4you.net
Postausgangsserver:	mail.net4you.net
Benutzername:	Benutzername Ihrer Net4You Mailbox
Kennwort:	Passwort Ihrer Net4You Mailbox

POP- und IMAP-Kontoeinstellungen

Geben Sie die E-Mail-Servereinstellungen für Ihr Konto ein.



<p>Benutzerinformationen</p> <p>Ihr Name: <input type="text" value="mailboxtest"/></p> <p>E-Mail-Adresse: <input type="text" value="mailbox@net4you.at"/></p> <p>Serverinformationen</p> <p>Kontotyp: <input type="text" value="IMAP"/></p> <p>Posteingangsserver: <input type="text" value="mail.net4you.net"/></p> <p>Postausgangsserver (SMTP): <input type="text" value="mail.net4you.net"/></p> <p>Anmeldeinformationen</p> <p>Benutzername: <input type="text" value="mailboxtest"/></p> <p>Kennwort: <input type="password" value="*****"/></p> <p><input checked="" type="checkbox"/> Kennwort speichern</p> <p><input type="checkbox"/> Anmeldung mithilfe der gesicherten Kennwortauthentifizierung (SPA) erforderlich</p>	<p>Kontoeinstellungen testen</p> <p>Wir empfehlen Ihnen, das Konto zu testen, damit sichergestellt ist, dass alle Einträge richtig sind.</p> <p><input type="button" value="Kontoeinstellungen testen ..."/></p> <p><input checked="" type="checkbox"/> Kontoeinstellungen durch Klicken auf "Weiter" automatisch testen</p> <p>E-Mail im Offlinemodus: Alle</p> <p><input type="range" value="100"/></p> <p><input type="button" value="Weitere Einstellungen"/></p>
---	--

Wählen Sie anschließend **„Weitere Einstellungen“**.

POP- und IMAP-Kontoeinstellungen

Geben Sie die E-Mail-Servereinstellungen für Ihr Konto ein.



<p>Benutzerinformationen</p> <p>Ihr Name: <input type="text" value="mailboxtest"/></p> <p>E-Mail-Adresse: <input type="text" value="mailbox@net4you.at"/></p> <p>Serverinformationen</p> <p>Kontotyp: <input type="text" value="IMAP"/></p> <p>Posteingangsserver: <input type="text" value="mail.net4you.net"/></p> <p>Postausgangsserver (SMTP): <input type="text" value="mail.net4you.net"/></p> <p>Anmeldeinformationen</p> <p>Benutzername: <input type="text" value="mailboxtest"/></p> <p>Kennwort: <input type="password" value="*****"/></p> <p><input checked="" type="checkbox"/> Kennwort speichern</p> <p><input type="checkbox"/> Anmeldung mithilfe der gesicherten Kennwortauthentifizierung (SPA) erforderlich</p>	<p>Kontoeinstellungen testen</p> <p>Wir empfehlen Ihnen, das Konto zu testen, damit sichergestellt ist, dass alle Einträge richtig sind.</p> <p><input type="button" value="Kontoeinstellungen testen ..."/></p> <p><input checked="" type="checkbox"/> Kontoeinstellungen durch Klicken auf "Weiter" automatisch testen</p> <p>E-Mail im Offlinemodus: Alle</p> <p><input type="range" value="100"/></p> <p><input type="button" value="Weitere Einstellungen"/></p>
---	--

Unter **„Postausgangsserver“** muss der Haken bei **„Der Postausgangsserver (SMTP) erfordert Authentifizierung“** gesetzt werden.

Internet-E-Mail-Einstellungen ×

Allgemein **Postausgangsserver** Erweitert

Der Postausgangsserver (SMTP) erfordert Authentifizierung

Gleiche Einstellungen wie für Posteingangsserver verwenden

Anmelden mit

Benutzername:

Kennwort:

Kennwort speichern

Gesicherte Kennwortauthentifizierung (SPA) erforderlich

Vor dem Senden bei Posteingangsserver anmelden

OK Abbrechen

Im Reiter „**Erweitert**“ müssen folgende Einstellungen vorgenommen werden:

Posteingangsserver (IMAP): 143
verschlüsselter Verbindugstyp: TLS

Postausgangsserver (SMTP): 587
verschlüsselter Verbindugstyp: TLS

Internet-E-Mail-Einstellungen ×

Allgemein Postausgangsserver **Erweitert**

Serveranschlusnummern

Posteingangsserver (IMAP): Standard verwenden

Verwenden Sie den folgenden verschlüsselten Verbindungstyp:

Postausgangsserver (SMTP):

Verwenden Sie den folgenden verschlüsselten Verbindungstyp:

Servvertimeout

Kurz Lang 1 Minute

Ordner

Stammordnerpfad:

Gesendete Elemente

Keine Kopien gesendeter Elemente speichern

Gelöschte Elemente

Elemente zum Löschen markieren, jedoch nicht automatisch verschieben
 Zum Löschen markierte Elemente werden endgültig gelöscht, wenn die Elemente im Postfach bereinigt werden.

Elemente beim Wechseln von Ordnern im Onlinemodus bereinigen

OK Abbrechen

Klicken Sie anschließend auf „**OK**“.

Zum Abschluss der Einrichtung Ihres Net4You Mailkontos klicken Sie auf „**Weiter**“.

Konto ändern ×

POP- und IMAP-Kontoeinstellungen
Geben Sie die E-Mail-Servereinstellungen für Ihr Konto ein.

Benutzerinformationen

Ihr Name:

E-Mail-Adresse:

Serverinformationen

Kontotyp:

Posteingangsserver:

Postausgangsserver (SMTP):

Anmeldeinformationen

Benutzername:

Kennwort:

Kennwort speichern

Anmeldung mithilfe der gesicherten
Kennwortauthentifizierung (SPA) erforderlich

Kontoeinstellungen testen

Wir empfehlen Ihnen, das Konto zu testen, damit sichergestellt ist, dass alle Einträge richtig sind.

Kontoeinstellungen durch Klicken auf "Weiter" automatisch testen

E-Mail im Offlinemodus: Alle

Nun werden die Kontoeinstellungen getestet.

Kontoeinstellungen testen

Alle Tests wurden erfolgreich ausgeführt. Klicken Sie auf "Schließen" um fortzufahren.

Aufgaben	Fehler						
<table border="1"><thead><tr><th>Aufgaben</th><th>Status</th></tr></thead><tbody><tr><td>✓ An Posteingangsserver anmelden (IMAP)</td><td style="border: 2px solid red;">Erledigt</td></tr><tr><td>✓ Testnachricht senden</td><td style="border: 2px solid red;">Erledigt</td></tr></tbody></table>	Aufgaben	Status	✓ An Posteingangsserver anmelden (IMAP)	Erledigt	✓ Testnachricht senden	Erledigt	
Aufgaben	Status						
✓ An Posteingangsserver anmelden (IMAP)	Erledigt						
✓ Testnachricht senden	Erledigt						

Wenn alle Aufgaben den Status „**Erledigt**“ anzeigen, konnte Ihr Net4You Mailkonto erfolgreich eingerichtet werden und Sie können den Test **schließen**.

Sollten eine der Aufgaben fehlschlagen, prüfen Sie bitte erneut Ihre Einstellungen.

Kontoeinstellungen testen

Fehler beim Ausführen der Tests. Details erhalten Sie in der folgenden Fehlerliste. Wenden Sie sich an Ihren Internetdienstanbieter, wenn die Probleme mit den vorgeschlagenen Aktionen nicht behoben werden können.

Anhalten

Schließen

Aufgaben Fehler

Aufgaben	Status
 An Posteingangsserver anmelden (IMAP)	Fehlgeschlagen
 Testnachricht senden	Erledigt

Klicken Sie nun auf „**Fertig stellen**“ um die Einrichtung abzuschließen.

Konto ändern

×

Alle Einstellungen sind abgeschlossen.

Es sind alle Informationen vorhanden, die zum Einrichten Ihres Kontos notwendig sind.

< Zurück

Fertig stellen

Hilfe